

«МУЗЕТОРИЙ» УЗНАЙТЕ БОЛЬШЕ!

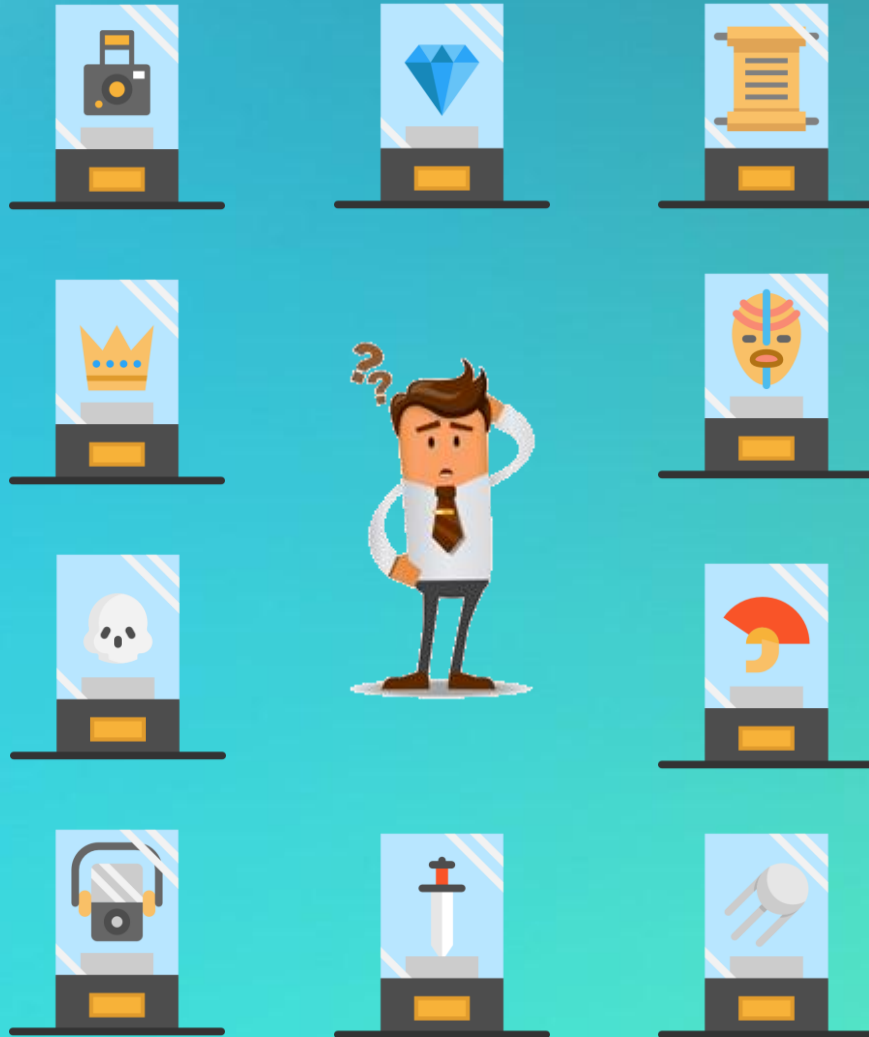
Программно-аппаратный комплекс по анализу и аналитики интереса посетителей, с персональным интерактивным взаимодействием и рекомендациями

Москва
2018

1. Существующие проблемы

Основные проблемы во взаимодействии между музеем и посетителем:

- Слишком большой объем информации, зачастую не структурированной
- Отсутствие персонализации - вся информация одинакова для всех посетителей
- Посетители не всегда знают, что им может быть более интересно
- Нет системной работы с посетителями за пределами музея (offline)
- Нет статистики и анализа по посетителям
- Отсутствуют критерии оценки эффективности построения экспозиции



Как не «потеряться» в огромном объеме информации?

2. Что такое «Музеторий»

«Музеторий» представляет собой мультимедийный интерактивный программно-аппаратный комплекс позволяющий посетителям получать персональные рекомендации и информацию по экспозициям музея, как во время посещения, так и за его пределами, музеям же больше узнавать об интересах посетителей для персонального взаимодействия с ними и последующего увеличения их числа.



Посетители до использования «Музетория»



Посетители во время использования «Музетория»

3. Цели и задачи «Музетория»

Цель проекта «Музеторий» позволить посетителям и музеям получить современный способ взаимовыгодного и интересного взаимодействия между собой, создав единое музейное персонализированное пространство



Увеличение количества посетителей



Получение подробной статистики по посетителям



Персонализация информации в музее



Создание межмузейного пространства

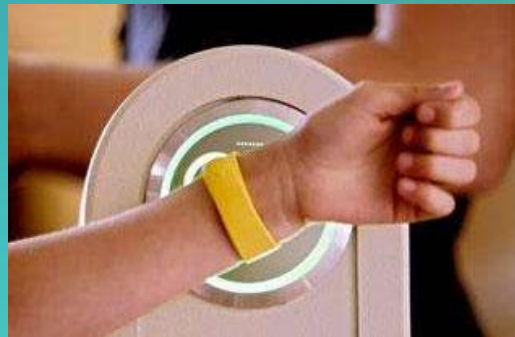
4. Функциональность «Музетория»

Взаимодействие посетителя осуществляется по средствам персонального RFID-браслетов или карточек, которые выдаются на кассе.

Посетитель имеет набор

функциональных возможностей:

- Запустить адаптированную контент
- Получить персональный маршрут
- Лайкнуть/Подписаться на экспозицию
- Работать с информацией удаленно



Запустить инсталляцию с адаптированным контентом



«Лайкнуть»/«Подписаться» на экспозицию/инсталляцию



Получить персональную рекомендацию по маршруту

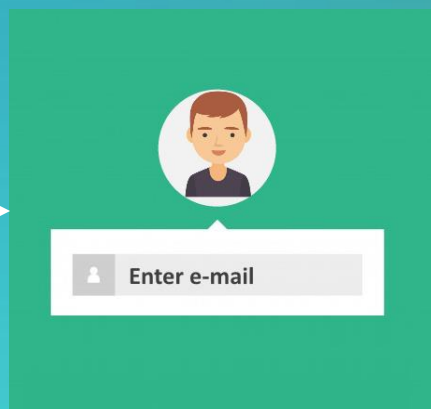


Получать персонально информацию и рекомендацию за пределами музея

5. Логика работы



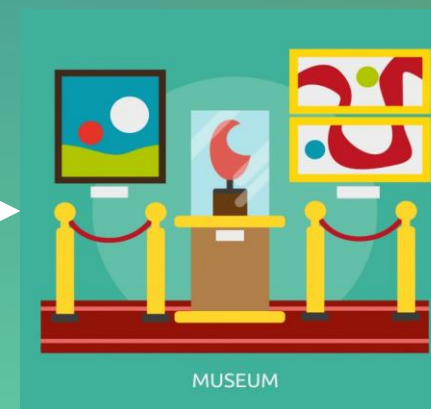
Приобретение билета



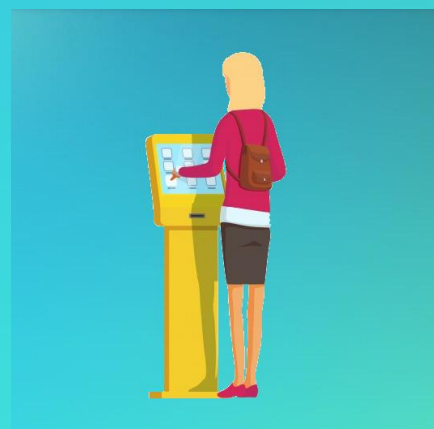
Авторизация



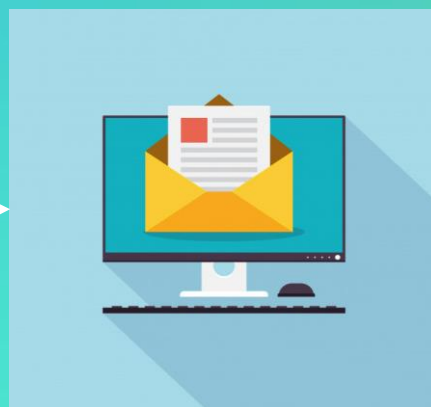
Получение браслета



Посещение музея



Получение информации



Отправка уникальной ссылки на e-mail



Персонализированный вход на портал



Рекомендации обработки «Больших данных»

6. Типы карт

Взаимодействие адаптировано под различные группы посетителей:

- Дети
- Студенты
- Взрослые
- Иностранцы
- Специалисты
- Индивидуальные посетители



Дети



Студенты



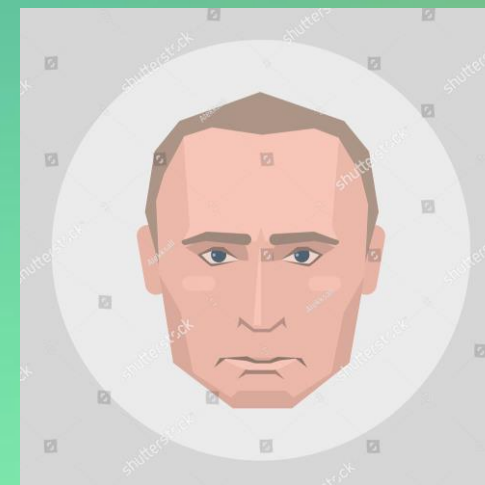
Взрослые



Иностранцы



Специалисты



Индивидуальное посещение

7. Техника

В качестве оборудования может использоваться экраны с любой диагональю. Посетитель подносит браслет или карту к считывателю и получает персональную информацию



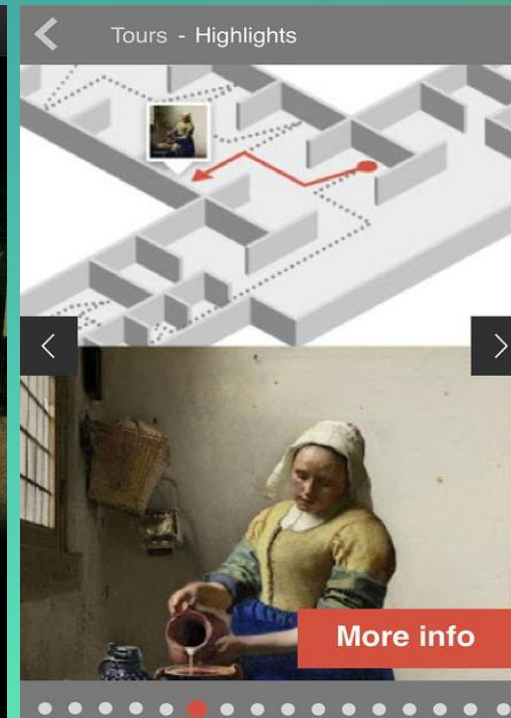
8. Виды информации

Внутри музейного пространства посетитель получает:

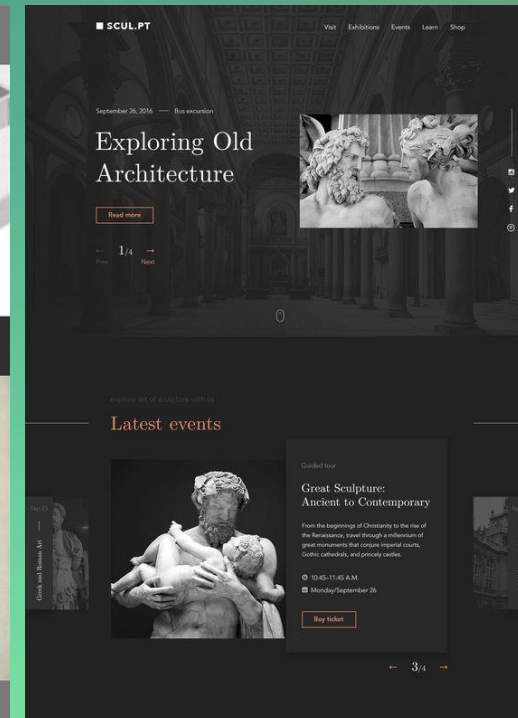
1. Персональную информацию по объектам фонда музея
2. Возможность лайкнуть экспонат
3. Возможность подписаться на экспонат/экспозицию
4. Рекомендацию по маршруту
5. Offline взаимодействие с заинтересовавшей его информацией
6. Рекомендацию по другим музеям, которые ему могут понравиться (в разных городах)



Персональная адаптированная информация



Персональный маршрут посещения

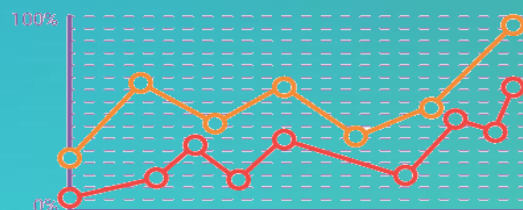


Offline персональная информация

9. Функционал для музеев



Гендерный и возрастной срез посетителей



Активность посетителей (месяц/день недели/время)



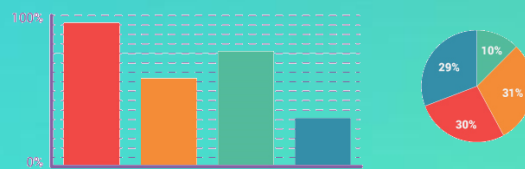
Среднее время посещения



Тепловая карта посещения музея



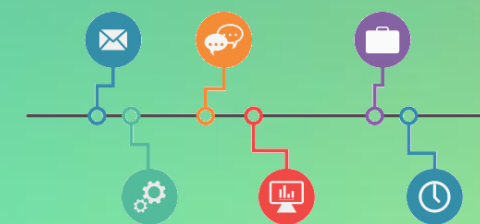
Карта знаний посетителей (по социальным группам)



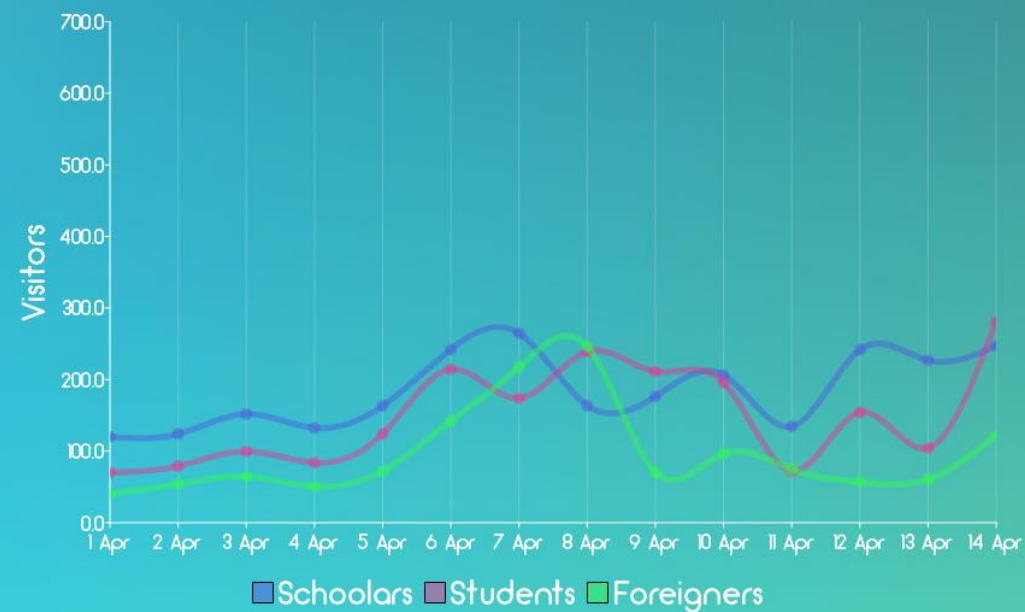
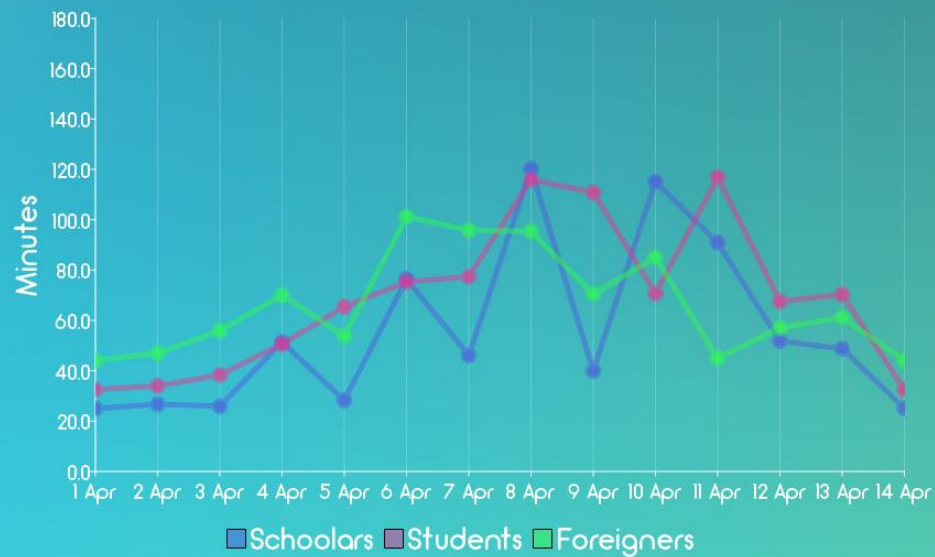
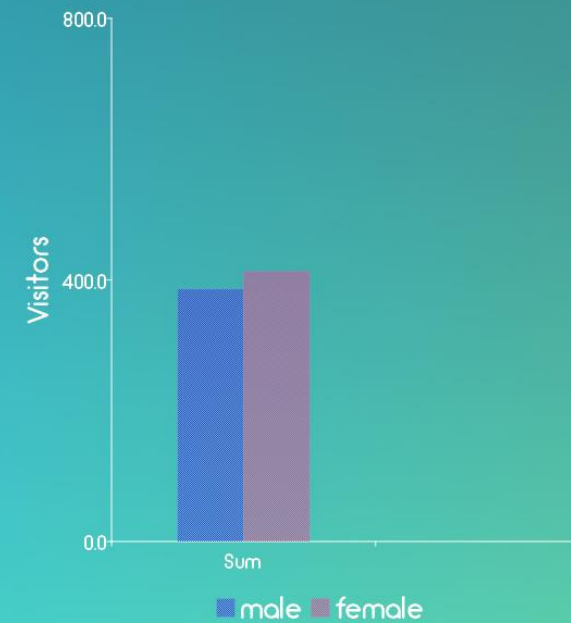
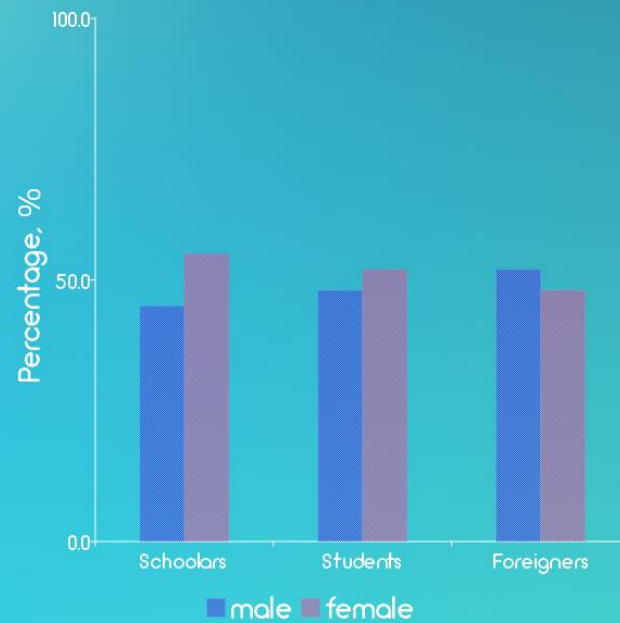
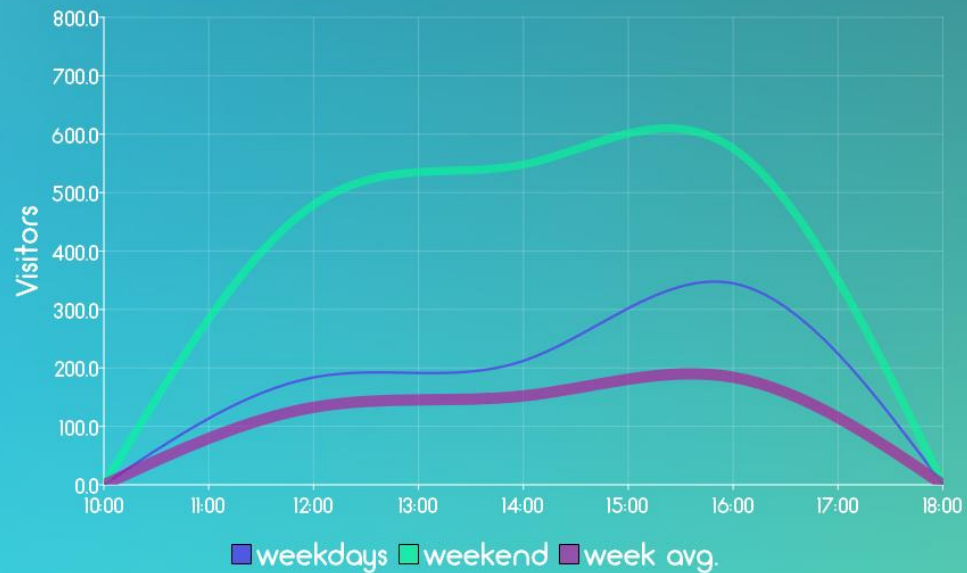
Активность на этапе пост посещения музея (web)

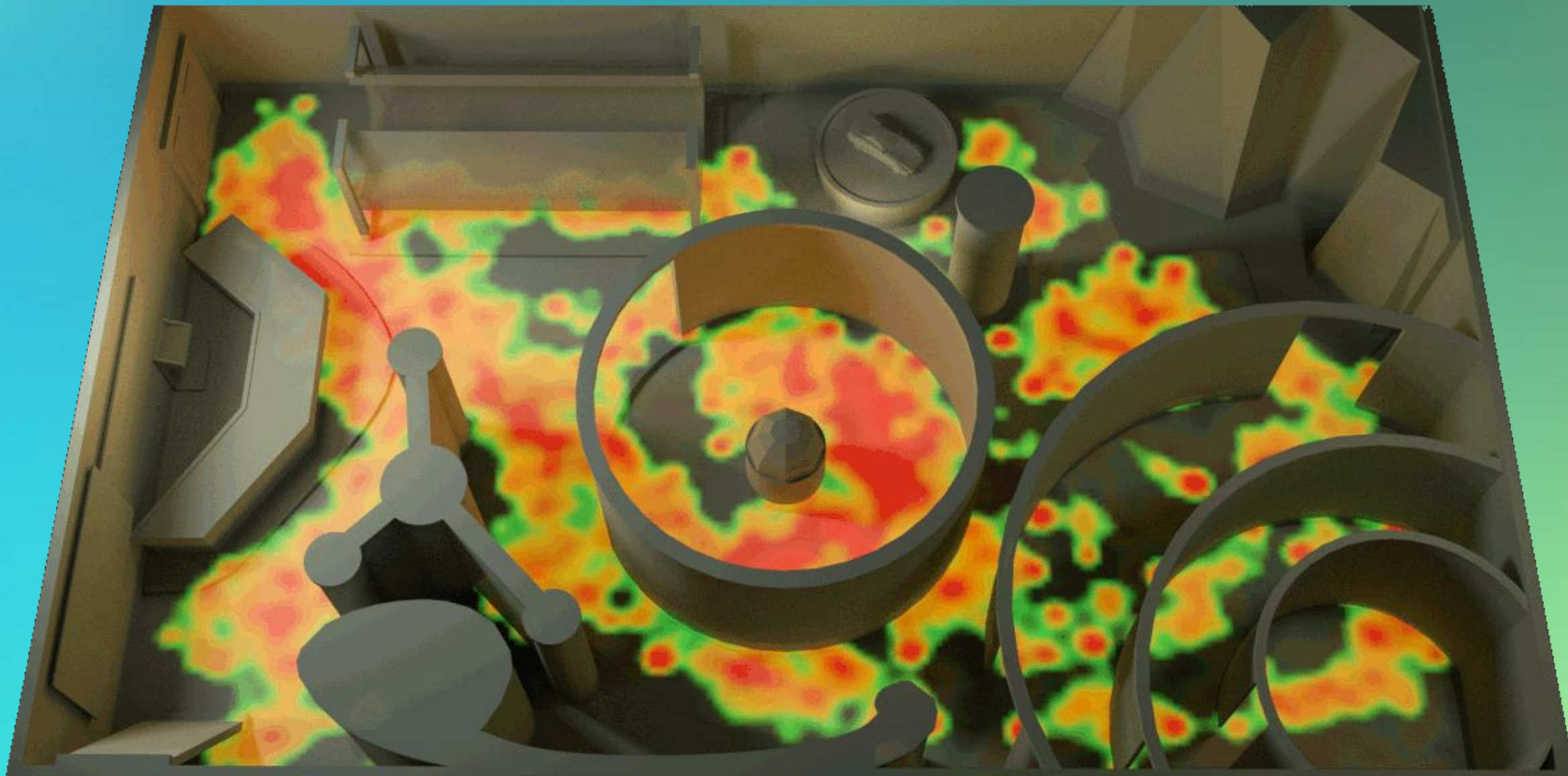


Персонализация портрета (на основе Big Data)



Самостоятельное управление контентом





Пример №1 «Тепловой карты экспозиции»

**БЛАГОДАРИМ ЗА ВНИМАНИЕ!
МУЗЕТОРИЙ – УЗНАЙТЕ БОЛЬШЕ!**

Руководитель проекта
Андрей Попов
+7999-524-50-77
hello@musetory.ru